



かん きょう ほう こく しょ

# こども環境報告書2018

とう きゅう せん でん しゃ

# 東急線の電車と

あたな なか ま

# 新しい仲間たち

東急線キャラクター  
のるるん



東急電鉄

てん しゃ かん きょう  
**電車は環境にやさしい**  
 の もの  
**乗り物なんだよ!**



みんな知っているかな?実は電車って、環境にやさしいとってもいい乗り物なんだよ。  
 車や飛行機やバスより少ないエネルギーでたくさんの人を運べるから、地球にやさしいんだ。  
 地球を暖めてしまうガス(二酸化炭素っていうんだ)も少ししかださないんだよ。  
 ほら、下の絵で見てみて。ガスの量がすごく少ないんだよ。

ひとり ひとりを、1km(キロメートル)運ぶための、ガスの量g(グラム)を比べた図



てつ だう  
 鉄道



20g



こう くりゅう  
 航空



96g (約 鉄道の5倍)



バス



66g (約 鉄道の3倍)



じ か かりょうりょうしや  
 自家用乗用車



145g (約 鉄道の7倍)

輸送量当たりの二酸化炭素の排出量(旅客) 出典:国土交通省ホームページ(2015年度) 一部加筆

電車で移動することは、それだけでも環境にいいことなんだ。  
 次からいよいよ東急電鉄のお話だよ!



かん きょう  
環境にやさしい  
エコな電車は、  
いろいろあるんだ。

## エコって 知ってるかな？

ちきゅうやじぜんをたいせつにする  
取り組みのことで、いま世界中で  
すすめていることなんだ。

とうきゅうせん  
東急線の電車は、エコな電車なんだよ。



エコな  
電車

1

2020系

2018年春に、田園都市線  
走り始めた新しい電車だよ。



エコな  
電車

2

6020系

2018年春に、大井町線で急行列車として  
走り始めた6020系は2020系の弟なんだよ。



エコな  
電車

4

7000系

2007年12月に、池上線と東急多摩川線に  
登場したんだ。運転士さん1人で動かすんだよ。



エコな  
電車

3

5000系

2002年5月に、「人と環境に優しい車両」として  
田園都市線にデビューしたんだ。実は、ほく、  
のるんのモデルでもあるんだよ。いまでは、  
東横線、目黒線でもいっぱい走っているよ。

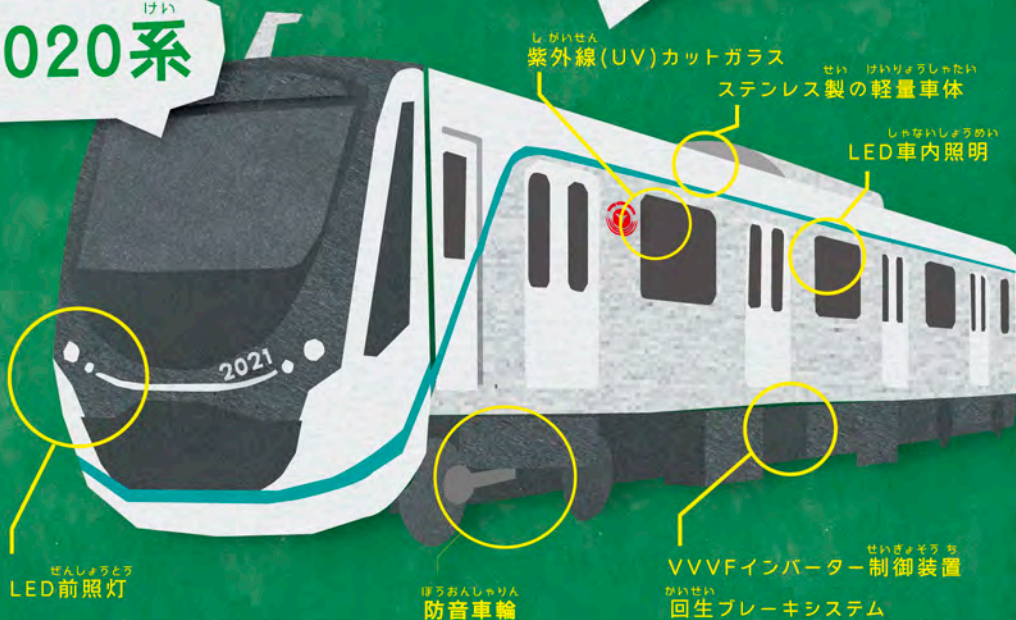
詳しくは次のページでね！

その

1

とうきゅうせん し  
東急線の知ってる?/  
すごーい  
しん がた しや りよう な  
新型車両、その名は  
2020系! 6020系!

けい  
2020系



デビューしたての新型車両は、  
音が静かになって※1少ない電気で※2  
走る環境にやさしい電車なんだよ。

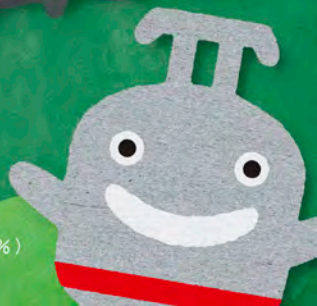
みんなが気持ちよく過ごせるように  
車内にはたくさん工夫があって  
空気洗浄機もついているんだ。

ぜひ、乗ってみてね。

【保護者の方へ】

- ※1 低騒音型の主電動機や駆動装置を採用し、沿線環境および車内空間の騒音を低減(8500系車両の車外騒音と比較して約10dB)
- ※2 次世代半導体素子を用いた制御装置による主電動機の高効率駆動や、車内の全照明と前照灯・尾灯へのLED灯の採用により、使用電力を削減(8500系車両と比較して約50%)

けい  
6020系



その

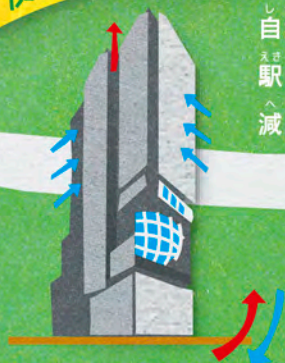
# 2

とうきゆうせん し  
東急線の知ってる?/

えき  
駅とつながる  
ビルも、環境を  
かんが  
考えているんだ。

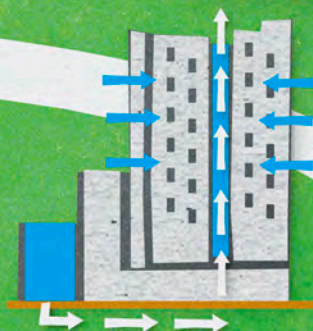


## しよや 渋谷ヒカリエ



しよや えきまじつぐつ しよや  
渋谷駅直結の「渋谷ヒカリエ」は、  
しぜん エネルギーを取り込んで  
えき 駅やビルの空調のエネルギーを  
くちやう 減らしているんだ。

## ふたご たまがわ 二子玉川ライズ



ふたご たまがわ  
「二子玉川ライズ」では  
たいよう ひかり しめん ねつ  
太陽の光や地面の熱を  
りよう 工夫  
利用した工夫をしているよ。

## しよや 渋谷スクランブルスクエア



© 渋谷駅街区共同ビル事業者

## しよや 渋谷ストリーム



た しよや  
いま建てている渋谷のビルでも、  
ビルとそのまわりに緑を植えて、  
かんが 環境に良いことをしているんだ。



その3

とうきゅうせん し  
東急線の知ってる？

いま世界では  
ESD（エスディー・ジー・ズ）  
SDGs（エス・ディー・ジー・ズ）っていう  
かんがえがあるんだ。



## SDGs / Sustainable Development Goals

じ ぞく が のう がい はつ もく ひょう ねん や  
【持続可能な開発目標の17分野】

## SUSTAINABLE DEVELOPMENT GOALS

世界を変えるための17の目標



1997年から「美しい生活環境」を作るといふかんがえのもと、東急電鉄は歩んできたよ。これからは、地球上で起こっているいろいろな問題をなくすために、世界中の人が集まる会議で決めた17個の目標を達成するために東急電鉄も知恵を出して工夫を始めるよ。

みんなも、できることから始めてみてね。

### 【保護者の方へ】

※2015年9月の国連サミットで採択。国連加盟193か国が2016年～2030年の15年間で達成するために掲げた17の大きな目標と、それらを達成するための具体的な169のターゲットで構成されています。  
※2018年1月1日付で、ゴール10のアイコンが変わりました。



「長津田車両工場」は、1999年に、私鉄の  
 車両工場で初めて、環境への取り組みが  
 認められたんだ。(ISO14001)



ISO 14001 認定事業所

認定年月日 1999年3月19日

みんなが学校で健康診断を受けるように、  
 東急線の電車たちも、ここで、安心して  
 快適に乗っていただけるように車両の各部を  
 検査しているんだよ。



## 「長津田車両工場」のご案内

所在地 神奈川県横浜市青葉区恩田町704番地  
 歴史 1972年 元住吉工場が、長津田に移転  
 1999年 私鉄の車両工場として初めて、  
 ISO14001の認証を取得



【保護者の方へ】

※1999年3月、長津田車両工場(鉄道事業本部運転車両部長津田車両区・長津田整備区)ISO14001取得

# 東急電鉄 親子環境教室

## 参加者募集!

応募締切

2018年  
5月21日(月)

これからは、みんなで環境を考える時代です。電車をきっかけに、  
環境のことを知ってもらいたくて、6月24日(日)に親子環境教室を  
行うことにしました。今回は、長津田検車区の見学と、「エコ」工作教室を  
行います。東急線キャラクター「のるん」との撮影会もあります。  
ぜひ参加してくださいね。右下にあるQRコードで応募してね。

### 募集要項

#### ◆募集要項:

1.日 時:2018年6月24日(日) 10時00分~13時00分

2.場 所:長津田検車区

3.募集人数:親子25組50名

4.対 象 者:小学生とその保護者の2名1組

5.参 加 費:無料

6.応募方法:QRコード\*またはURLからアクセスして応募してね!

\*QRコードは(株)デンソーウェブの登録商標です。

7.締 切:2018年5月21日(月)17:00まで

8.当選発表:

応募者多数の場合は抽選を行い、当選者には5月28日(月)以降メールでお知らせいたします。

\*「@tkk.tokyu.co.jp」および「@qooker.jp」のドメインからのメールを受信いただけるよう設定をお願いいたします。

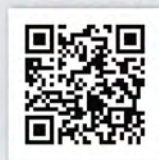
メールが届かなかった場合は当選が無効となります。

9.そ の 他:

・お申込みいただいた個人情報につきましては、当イベントに関すること以外使用しないものとします。

・交通費は各自ご負担ください。撮影については、ご自身のカメラまたは携帯端末をご用意ください。

こちら  
応募してね!



<https://www.selun.ne.jp/m/kankyoy/>

けんしゃく しゃりょうけんがく  
検車区&車両見学

せつえいかい  
のるんとの撮影会

こうせきせうしつ  
エコ工作教室



◆注意事項:※会場内外で撮影された、ご当選者様及びそのご同伴者様含む写真・映像はウェブサイト、テレビ、新聞等のパブリシティに使用される場合がございますので、予めご了承ください。なお、写真・映像等の権利は東急電鉄に帰属し、使用にあたり加工・編集する場合があります。※やむを得ない事情により中止または内容が変更となる場合がございますので予めご了承ください。※東急電鉄社員及び関係者は応募できません。

### 《本報告書および親子環境教室のお問い合わせ》

東急お客さまセンター TEL.03-3477-0109

受け付け時間:月~金 8:00~19:00 土日祝 9:30~17:30 ※年末年始などを除く

本報告書の  
制作にあたって、  
環境に配慮しています。



GREEN PRINTING JPPI  
P-B10016



ミックス  
責任ある木質資源を  
使用した紙  
FSC® C017982