

牛乳パックで作る5000系

よういするもの



ぎゅうにゅう
ぱっく



はさみ



セロテープ



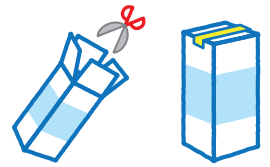
のり



できあがり!

1 ^{ぎゅうにゅう}牛乳パック(1000ml)を^{あら}洗い、よく^{かわ}乾かす。

2 ^{ひら}開いた注ぎ口の四隅を^{そそ}きり、^{くち}折り^{よすみ}曲げて、セロテープで^{おり}ま^とめてください。



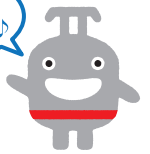
3 ^{はさみ}はさみで^{でんしゃ}電車を^き切りぬいて、^{まへ}まえ、^{うしろ}うしろ、^{ひだり}ひだり、^{みぎ}みぎ、^{うへ}うえ、^{した}したの^{しゅん}順で、^{のり}のりで^は貼ってください。

4 ^{のり}のりムラを^の伸ばしてください。

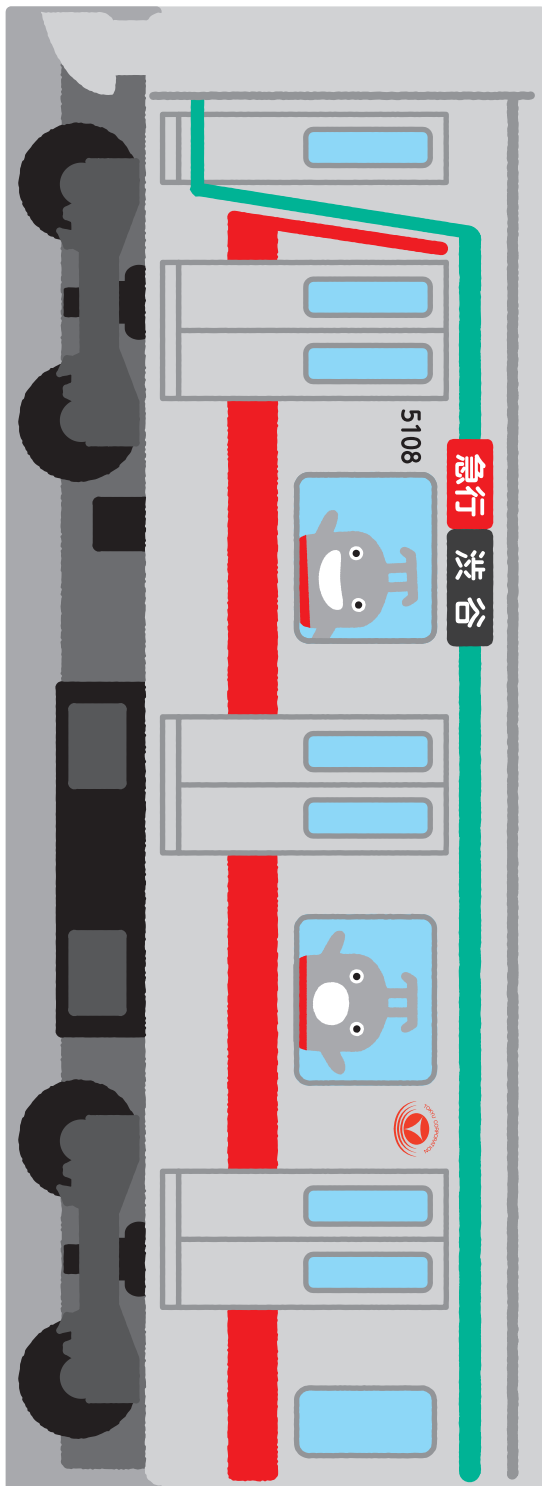
つくって
あそんでね!

5 ^{じぶん}自分だけの^{けい}5000系が
でき
出来ました!

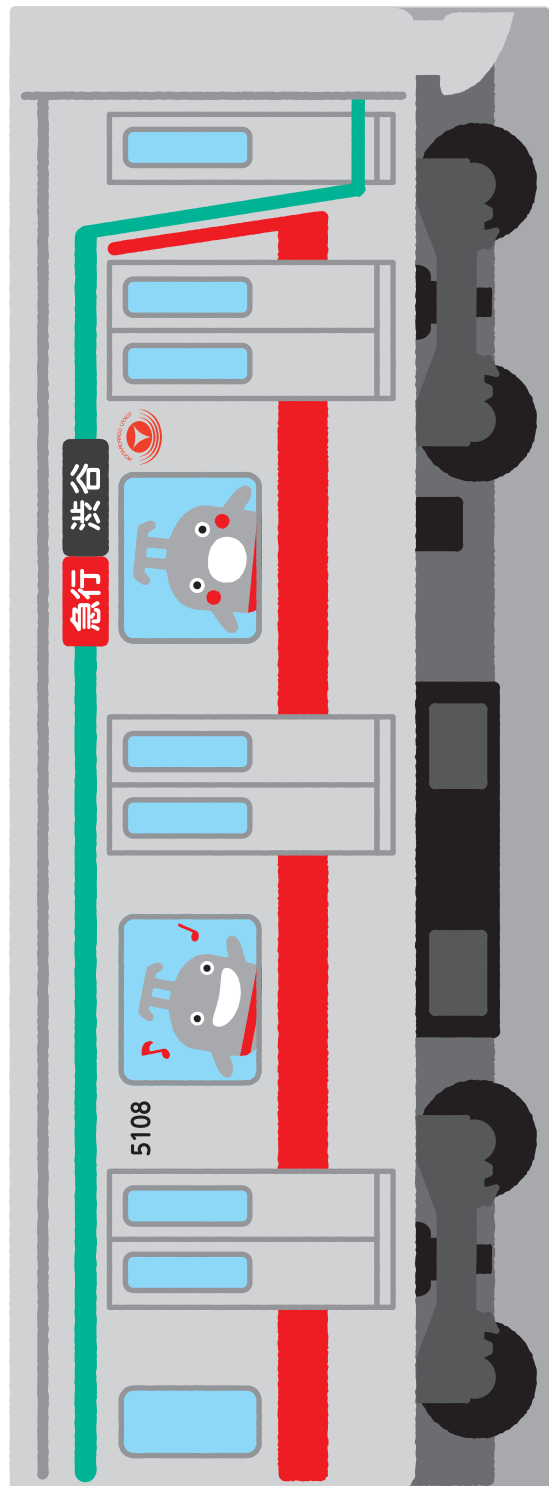
東急線キャラクター
のるん



みぎ



まえ



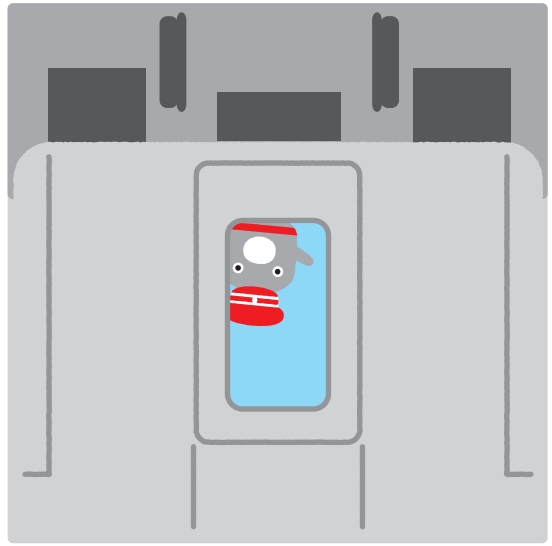
ひだり

うしろ

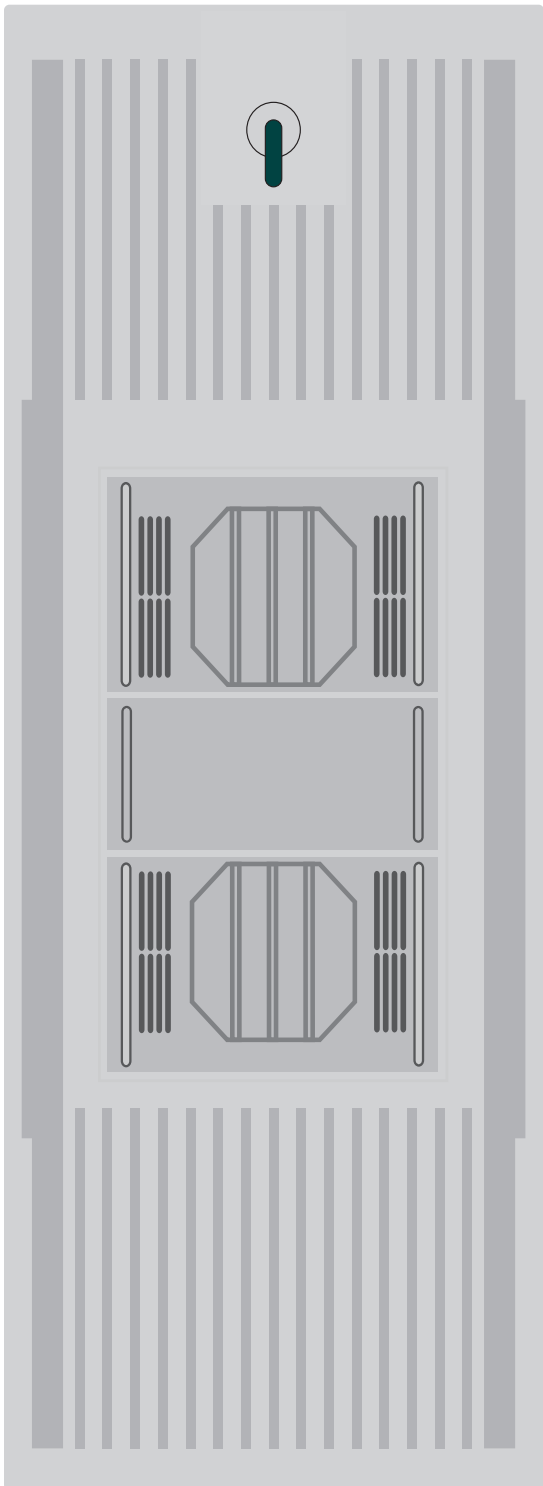
まえ



うしろ



まえ



うえ

うしろ



した